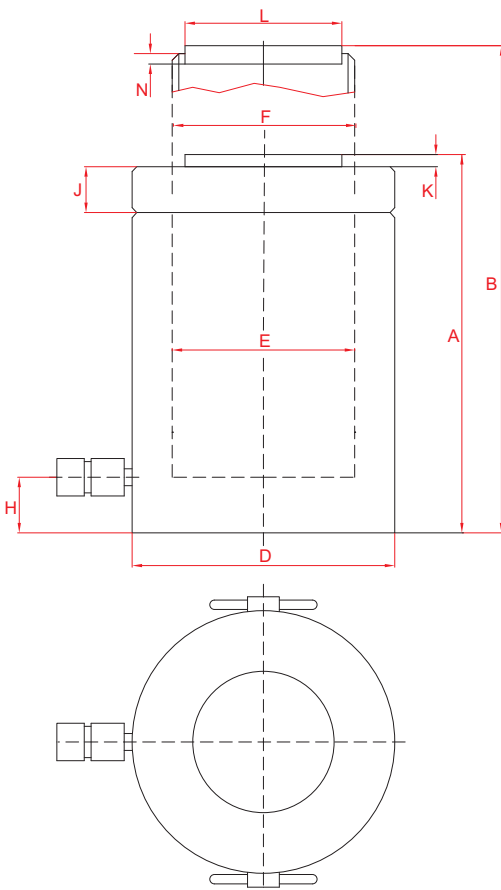


# SINGLE ACTING, LOCK NUT CYLINDERS

CILINDROS SIMPLE EFECTO CON TUERCA DE BLOQUEO

EINFACH WIRKENDE ZYLINDER MIT SICHERUNGSMUTTER



Capacity	Stroke	Model	Oil Cap.	A	Weight
Capacidad	Carrera	Modelo	Volumen		Peso
Kapazität	Hub	Modell	Ölvol.		Gewicht
Tn	mm	LARZEP	cm <sup>3</sup>	mm	Kg
30	50	ST03005	221	169	10,3
	100	ST03010	442	219	13,2
	150	ST03015	663	269	17,2
	200	ST03020	884	319	19,2
	300	ST03030	1.325	419	25,9
50	50	ST05005	355	185	17,3
	100	ST05010	709	235	22
	150	ST05015	1.063	285	29,5
	200	ST05020	1.417	335	31,8
	300	ST05030	2.126	435	40,9
100	50	ST10005	663	200	40
	100	ST10010	1.327	250	48,2
	150	ST10015	1.989	300	58,5
	200	ST10020	2.654	350	68,5
	300	ST10030	3.980	450	83,5
140	50	ST14005	1.005	211	60
	100	ST14010	2.010	259	72,5
	150	ST14015	3.014	309	88
	200	ST14020	4.020	359	102
	300	ST14030	6.029	459	130
200	50	ST20005	1.570	245	105
	100	ST20010	3.140	295	128
	150	ST20015	4.710	345	149
	250	ST20025	7.850	395	213
350	50	ST35005	2.453	275	183
	100	ST35010	4.906	345	229
	150	ST35015	7.360	395	263
	250	ST35025	12.265	495	329
430	50	ST43005	3.079	335	296
	100	ST43010	6.157	385	340
	150	ST43015	9.236	435	385
	250	ST43025	15.393	535	473
560	50	ST56005	4.019	345	390
	100	ST56010	8.038	425	481
	150	ST56015	12.058	475	537
	250	ST56025	20.095	575	650
670	50	ST67005	4.811	395	545
	100	ST67010	9.621	445	614
	150	ST67015	14.432	495	683
	250	ST67025	24.053	595	821
880	50	ST88005	6.280	400	714
	100	ST88010	12.560	505	901
	150	ST88015	18.840	555	1.008
	250	ST88025	31.400	655	1.170
1.100	50	ST110005	7.949	443	969
	100	ST110010	15.896	548	1.201
	150	ST110015	23.845	598	1.310
	250	ST110025	39.741	698	1.530

Single acting cylinders, load return with lock nut designed to support loads mechanically.

Cilindros de simple efecto, retorno por carga con tuerca de bloqueo para soportar mecánicamente la carga.

Einfach wirkende Zylinder, Lastrückzug, mit Sicherungsmutter zum mechanischen Halten von Lasten.



pag. 22

For confined spaces, use STX models.

Para espacios reducidos utilice los modelos STX.

Benutzen Sie für beschränkte Freiräume STX-Modelle.

SINGLE ACTING, LOCK NUT CYLINDERS.  
CILINDROS SIMPLE EFECTO CON TUERCA DE BLOQUEO  
EINFACH WIRKENDE ZYLINDER MIT SICHERUNGSMUTTER



**ST**

30-1100 Tn.

700 bar

Used for foundation supporting: bridge construction, buildings and shipbuilding, etc.

Loads are fully held mechanically for long periods of time, thanks to the lock nut.

LARZEP supplies these cylinders with optional tilting saddles; their use is highly recommended.

Utilizados para la construcción y operaciones de mantenimiento en grandes obras: puentes, edificios, buques, etc.

Mediante la tuerca de bloqueo el cilindro soporta la carga con total seguridad, de forma mecánica cuando sea necesario mantener la carga elevada un largo período de tiempo.

LARZEP suministra como opción cabezas basculantes que minimizan los efectos de las cargas laterales.

LARZEP recomienda el uso de estas cabezas en este tipo de cilindro.

Für den Einsatz im Bauwesen: Brücken-, Gebäude-, Schiffbau, usw.

Mittels der Sicherungsmutter werden Lasten von dem Zylinder in mechanischer Weise langfristig sicher gehalten.

LARZEP empfiehlt für diese Zylinder zum Schutz vor seitlichen Belastungen der Einsatz von beweglichen Druckstücken.



pag. 60

Optional tilting saddles.

Cabezas oscilantes opcionales.

Wahlweise bewegliche Druckstücke.



pag. 64

The use of a gauge is recommended for load control.

Controle la carga mediante manómetros.

Zur Lastkontrolle werden Manometer empfohlen.

Capacity	Capacity	Area	D	E	F	H	J	K	L	N
Capacidad	Capacidad	Area								
Kapazität	Kapazität	Fläche								
Tn	kN	cm <sup>2</sup>	mm	mm		mm	mm	mm	mm	mm
30	303	44	100	75	Tr 75x4	25	30	3	45,5	8
50	487	71	125	95	Tr 95x4	30	36	3	61,5	9
100	911	133	180	130	Tr 130x6	30	44	3	88	11
140	1.380	201	215	160	Tr 160x6	39	46	3	111	12
200	2.156	314	265	200	Tr 200x6	50	50	3	131	12
350	3.369	491	330	250	Tr 250x6	59	60	3	178	20
430	4.227	616	380	280	Tr 280x6	75	75	5	200	22
560	5.520	804	430	320	Tr 320x6	80	80	5	250	30
670	6.605	962	475	350	Tr 350x6	90	90	5	290	40
880	8.625	1.256	540	400	Tr 400x6	100	100	5	290	40
1.100	10.916	1.590	600	450	Tr 450x6	110	113	5	325	50